

ООО "Студия Соколовских"

*Учебный корпус учреждения образования "Академия Министерства внутренних дел
Республики Беларусь" г. Минск*

04/10.19-2

Концептпроект

Минск 2019г.

Ведомость чертежей комплекта Э

	Наименование	Примечание
1-1.2	Общие данные	
2	Генеральный план	
3	План подвального этажа	
4	План первого этажа	
5	План второго этажа	
6	План третьего этажа	
7	План четвертого этажа	
8	План пятого этажа	
9	Разрез 1-1, разрез 2-2	
10-13	Визуализация	

Минимальное количество санитарно-технического оборудования в учреждениях:

В санитарных узлах учреждений предусматривается установка следующего санитарно-технического оборудования:

для обучающихся:

1 унитаз на 30 обучающихся женского пола;

1 унитаз и 1 писсуар на 40 обучающихся мужского пола;

1 умывальник на 3 унитаза (в учреждениях профессионально-технического образования – на 2 унитаза);

для педагогического состава:

1 унитаз и 1 писсуар на 50 мужчин;

1 умывальник на 2 унитаза, но не менее 1ого;

Согласно ТКП пункт 15.7 (Для определения площади вспомогательных помещений и количества санитарно-гигиенических приборов соотношение мужчин и женщин уточняется заданием на проектирование на стадии архитектурного и строительного проекта в зависимости от отраслевых особенностей учебного заведения).

При расчете санитарно-технического оборудования количество посетителей столовой учтена. На каждом этаже предусмотрена комната уборочного инвентаря.

Высота помещений подвального и первого этажа 4,0м; 2-5ого 3,1м.

Проектом предусмотрено устройство 2-х поточных аудиторий. Высота аудитории определена расчетом согласно ТКП (разрез 2-2), h1=6,4м; h2=3,3м;

3. Предложенное цветовое решение выполнено с учетом назначения здания, специфики учреждения и окружающей среды.

4. При проектировании использованы материалы топо-геодезических изысканий ОДО "ГеоКартСервис".

Решения, принятые в чертежах, соответствуют требованиям экологических, санитарно-гигиенических, противопожарных и других действующих норм и правил и обеспечивают безопасную для жизни и здоровья людей, эксплуатацию объекта.

При посадке здания учтены требования к инсоляции проектируемого и соседних жилых зданий. Административно-общественная зона имеет пешеходные связи со всеми корпусами и учебной зоной.

Предусмотрен пожарный проезд.

Отсутствие парковочных мест связано со спецификой учреждения (режимный объект).

5. Принятые решения позволяют рационально использовать существующую площадь и максимально сохранить существующие здоровые зеленые насаждения. На стадии строительного проекта предусмотреть компенсационные меры по восстановлению растительности (газонов).

1. Комплект чертежей разработан на основании задания на проектирование, ТКП 45-3.02-2-2004* "Проектирование зданий и помещений профессионально-технических, средних специальных и высших учебных заведений, институтов повышения квалификации", постановления №525 от 07августа 2019г "Об утверждении специфических санитарно-эпидемиологических требований", ТР 2009/013/ВУ.

2. Здание учебного корпуса на 1200 учащихся запроектировано 5-ти этажным с подвальным этажом.

На 1-ом этаже расположены: входные группы, санузлы, административные помещения, вспомогательные помещения столовой, обеденный зал (столовая) на 460п/м. Для вспомогательных помещений столовой предусмотрен отдельный вход.

В подвальном этаже расположены: вспомогательные помещения столовой, насосная, электрощитовая, венткамера, кладовая, архив и помещение хранения мебели.

Столовая на 460чел. запроектирована с заготовочными функциями, т.е. с полным циклом приготовления пищи. Технологические решения разрабатываются на стадии архитектурного и строительного проектов.

На 2-5 этажах размещаются аудитории (большие поточные в том числе), санузлы, кабинеты для преподавателей, вспомогательные помещения.

Эвакуационные выходы из здания рассредоточены. Один из выходов из помещений подвального этажа предусмотрен непосредственно наружу. Эвакуация из аудиторий, кабинетов и вспомогательных помещений осуществляется через коридоры, холлы, тамбуры непосредственно на улицу.

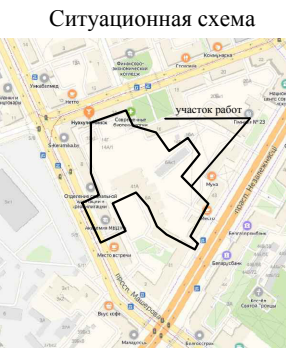
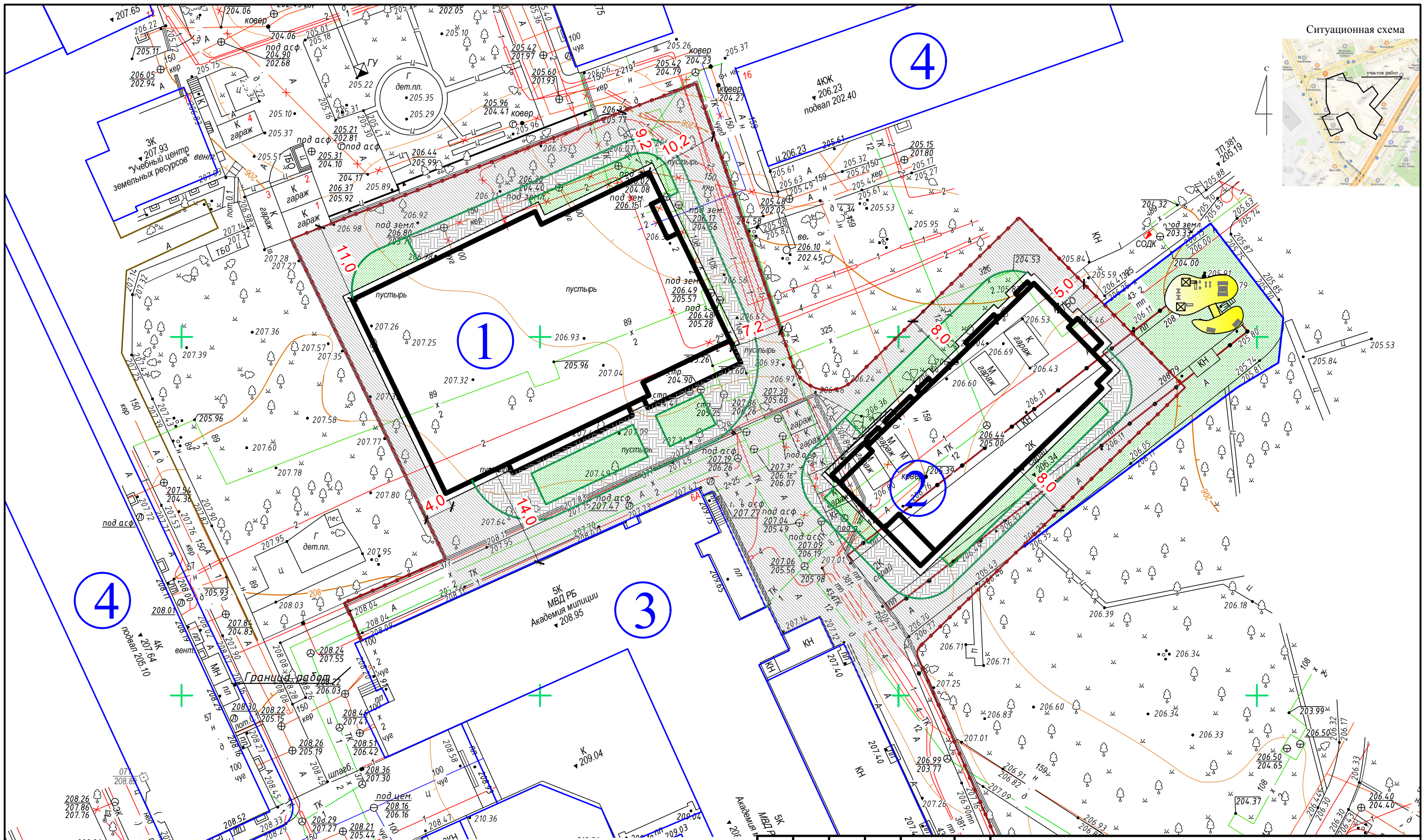
Площадь учебных помещений из расчета на одного учащегося в одну смену предусмотрена:

- учебных помещений (классы, кабинеты) для теоретических занятий в учреждениях для взрослых – не менее 2,2 м², 30чел.*2,2м²=66,0м²

- лекционных аудиторий при проектировании, согласно ТКП пункт 7.15, табл. 7 аудитории от 150 до 350 не менее 1,1м², 210чел.*1,1м²=231,0м²

- компьютерные классы при проектировании, согласно ТКП пункт 7.3, табл. 6 (примечание 1) не менее 4,5м² на место, 15чел.*4,5м²=67,5м²

04/10.19-2						
Учебный корпус учреждения образования "Академия Министерства внутренних дел Республики Беларусь" г.Минск						
Изм.	Колич.	Лист	№ док.	Подпись	Дата	
ГИП		Соколовская			10.19	Учебный корпус
Разраб.		Хутская			10.19	
						Общие данные
Н.контр.		Соколовская			10.19	
						000 "Студия Соколовских"



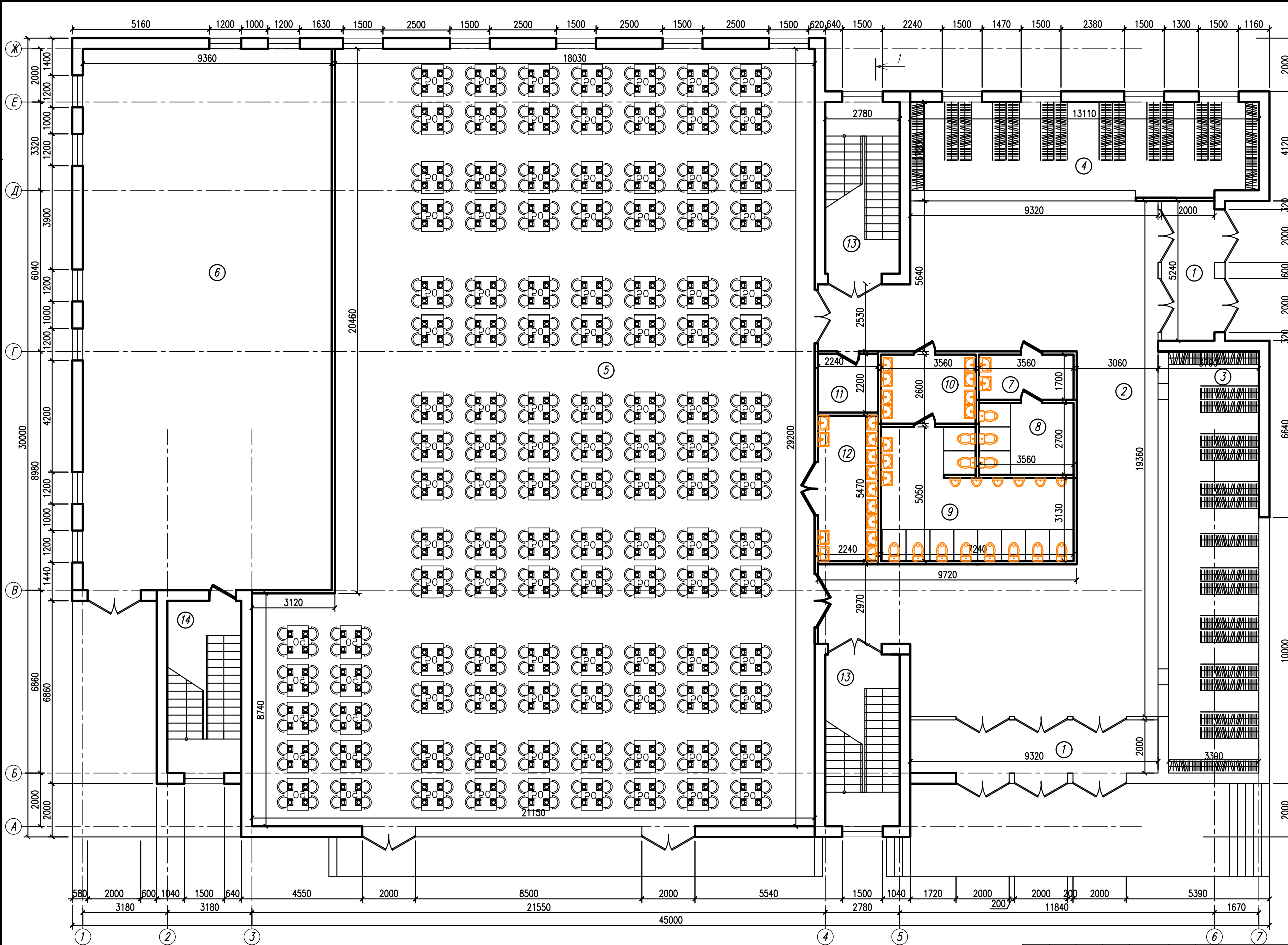
ЭКСПЛИКАЦИЯ ЗДАНИЙ И СООРУЖЕНИЙ

№ по г.п.	Наименование	Примечание
1	Учетный корпус	Проектир.
2	Общежитие	Проектир.
3	Академия МВД	Сущ.
4	Жилой дом	Сущ.

Изм.	Колич.	Лист	№ док.	Подпись	Дата
Г.И.П.		Соколовская		<i>Савицкая</i>	10.19
Разраб.		Хутская		<i>Хутская</i>	10.19
Н.контр.		Соколовская		<i>Савицкая</i>	10.19

04/10.19-2		
Учебный корпус учреждения образования "Академия Министерства внутренних дел Республики Беларусь" г. Минск		
Стация	Лист	Листов
Учебный корпус	э	2
Генеральный план		ООО "Студия Соколовских"

Согласован:
Взам. инв. № Подпись и дата Инв.№ подл.

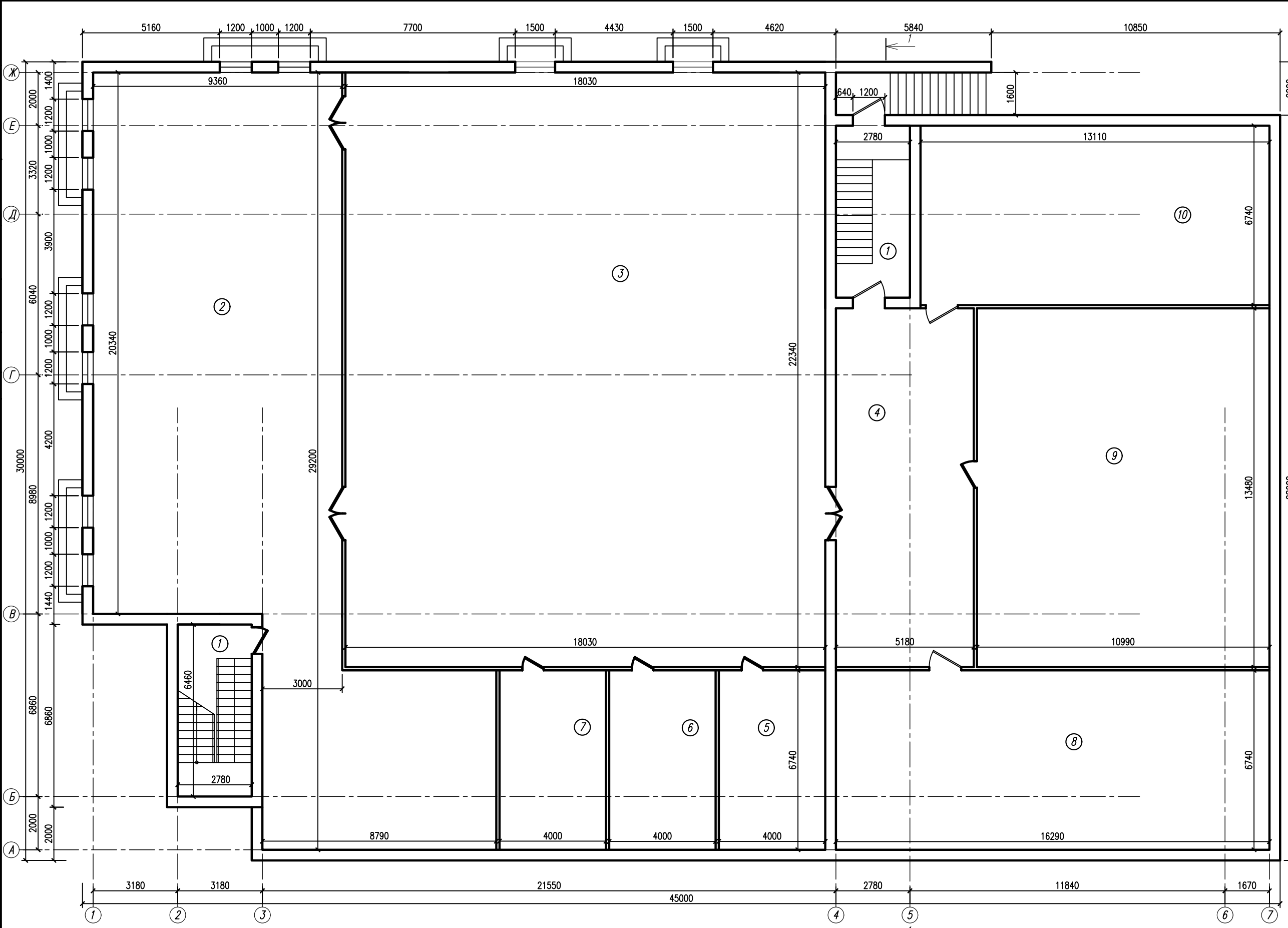


Экспликация помещений

Номер помещ.	Наименование	Площадь, м ²
1	Тамбур	18,6/10,4
2	Фойе	150,4
3	Гардероб	65,0
4	Гардероб	43,0
5	Обеденный зал на 460п/мест	553,6
6	Вспомогательные помещения столовой	190,3
7	Тамбур с/у	6,0
8	Туалет (женский)	9,6
9	Туалет (мужской)	29,3
10	Тамбур с/у	9,2
11	Кладовая уборочного инвентаря	4,9
12	Помещение для мытья рук	12,2
13	Лестничная клетка	17,9/17,9
14	Лестничная клетка	17,9

04/10.19-2					
Учебный корпус учреждения образования "Академия Министерства внутренних дел Республики Беларусь" г.Минск					
Изм.	Колич.	Лист	№ док.	Подпись	Дата
Разраб.		Соколовская		<i>[Signature]</i>	10.19
		Хутская		<i>[Signature]</i>	10.19
Н.контр.		Соколовская		<i>[Signature]</i>	10.19
Учебный корпус				Стация	Лист
План первого этажа				3	3
				ООО "Студия Соколовских"	

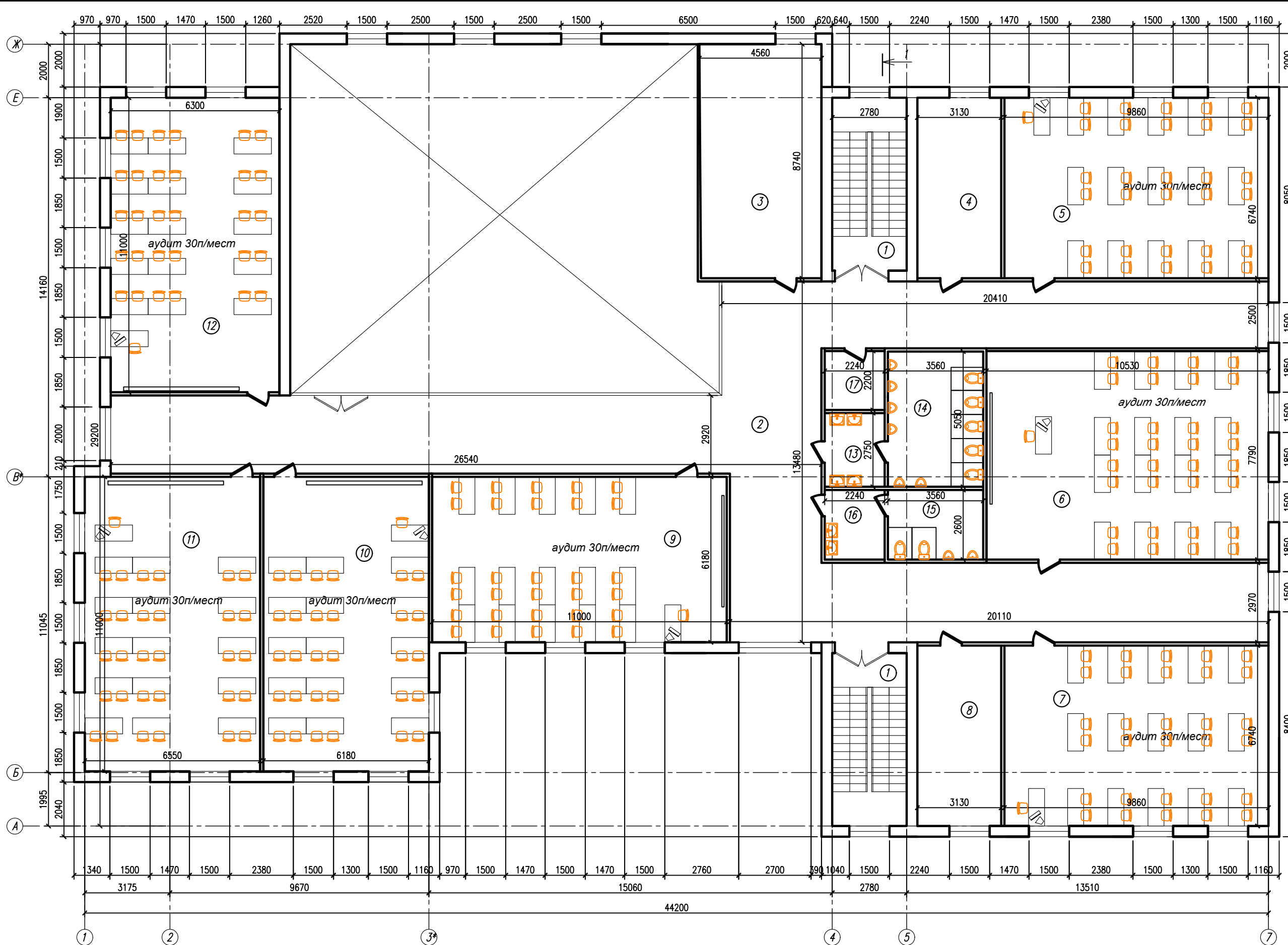
Согласованно:
Взам. инв. № Подпись и дата Инв. подл.



Экспликация помещений		
Номер помещ.	Наименование	Площадь, м ²
1	Лестничная клетка	17,9
2	Вспомогательные помещения	256,0
	кухни	
3	Склад продуктов	402,8
4	Коридор	69,8
5	Теплоузел	26,8
6	Насосная	26,8
7	Электрощитовая	26,8
8	Кладовая	109,8
9	Склад мебели	148,1
10	Архив	88,3

04/10.19-2					
Учебный корпус учреждения образования "Академия Министерства внутренних дел Республики Беларусь" г. Минск					
Изм.	Колич.	Лист	Ирек	Подпись	Дата
Разраб.		Соколовская			10.19
		Хутская			10.19
Н. контр.		Соколовская			10.19
Учебный корпус				Стация	Лист
				3	4
План подвального этажа				ООО "Студия Соколовских"	

Согласован:
 Взам. инв. № _____ Подпись и дата Инв. подл.



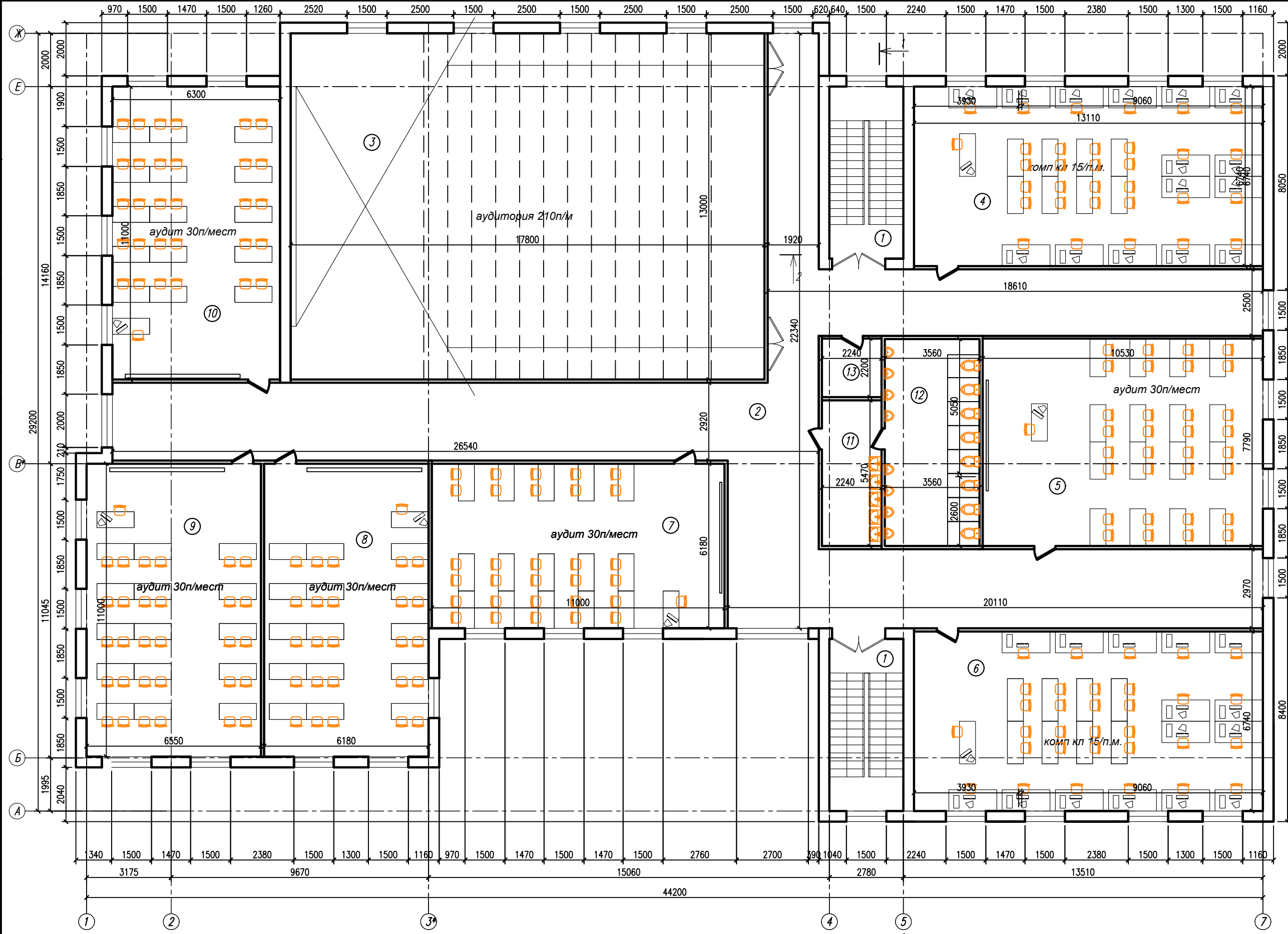
Экспликация помещений

Номер помещ.	Наименование	Площадь, м ²
1	Лестничная клетка	17,9/17,9
2	Коридор	206,2
3	Кабинет	39,5
4	Кабинет	21,0
5	Аудитория	66,4
6	Аудитория	82,0
7	Аудитория	66,4
8	Кабинет	21,0
9	Аудитория	67,9
10	Аудитория	68,1
11	Аудитория	72,0
12	Аудитория	69,3
13	Тамбур с/у	6,1
14	Туалет (мужской)	17,6
15	Туалет (для преподавателей)	9,2
16	Тамбур с/у	5,8
17	Кладовая уборочного инвентаря	4,9

04/10.19-2					
Учебный корпус учреждения образования "Академия Министерства внутренних дел Республики Беларусь" г. Минск					
Изм.	Колич.	Лист	№ док.	Подпись	Дата
				Соколовская	10.19
Разраб.				Хутская	10.19
Н. контр.				Соколовская	10.19
Учебный корпус				Стация	Лист
План второго этажа				3	5
				000 "Студия Соколовских"	

Согласован:

Взам. инж. Н. Погосп и дата Инж.Н. подл.

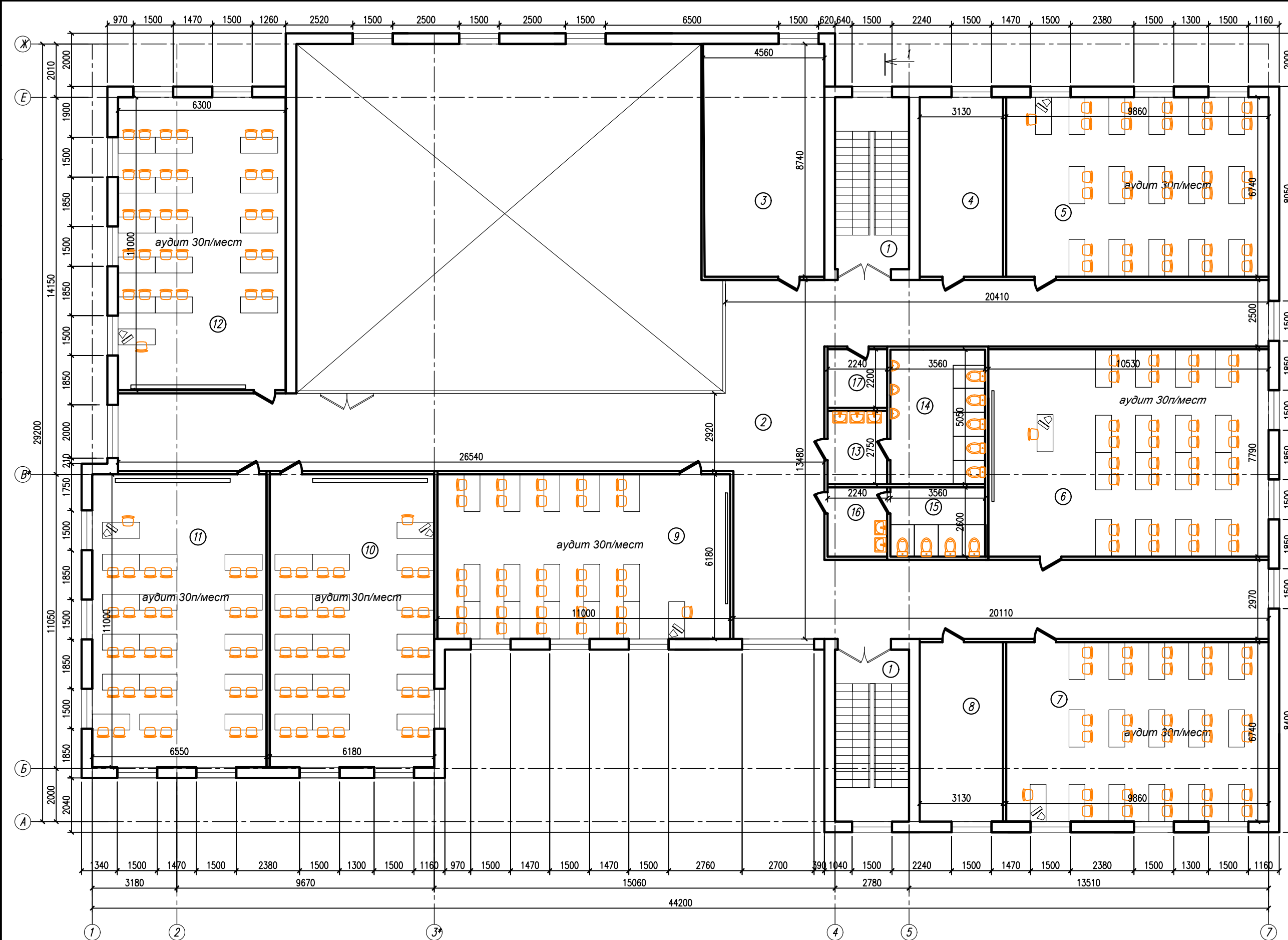


Экспликация помещений

Номер помещ.	Наименование	Площадь, м ²
1	Лестничная клетка	17,9/17,9
2	Коридор	216,5
3	Аудитория (большая поточная)	231,4
4	Компьютерный класс	88,3
5	Аудитория	82,0
6	Компьютерный класс	88,3
7	Аудитория	67,9
8	Аудитория	68,1
9	Аудитория	72,0
10	Аудитория	69,9
11	Тамбур с/у	12,2
12	Туалет (мужской)	28,3
13	Кладовая уборочного инвентаря	4,9

04/10.19-2					
Учебный корпус учреждения образования "Академия Министерства внутренних дел Республики Беларусь" г. Минск					
Изм.	Колич.	Лист	№ док.	Подпись	Дата
				Соколовская	10.19
Разраб.				Хутская	10.19
Н. контр.				Соколовская	10.19
Учебный корпус				Стация	Лист
План третьего этажа				3	6
				000 "Студия Соколовских"	

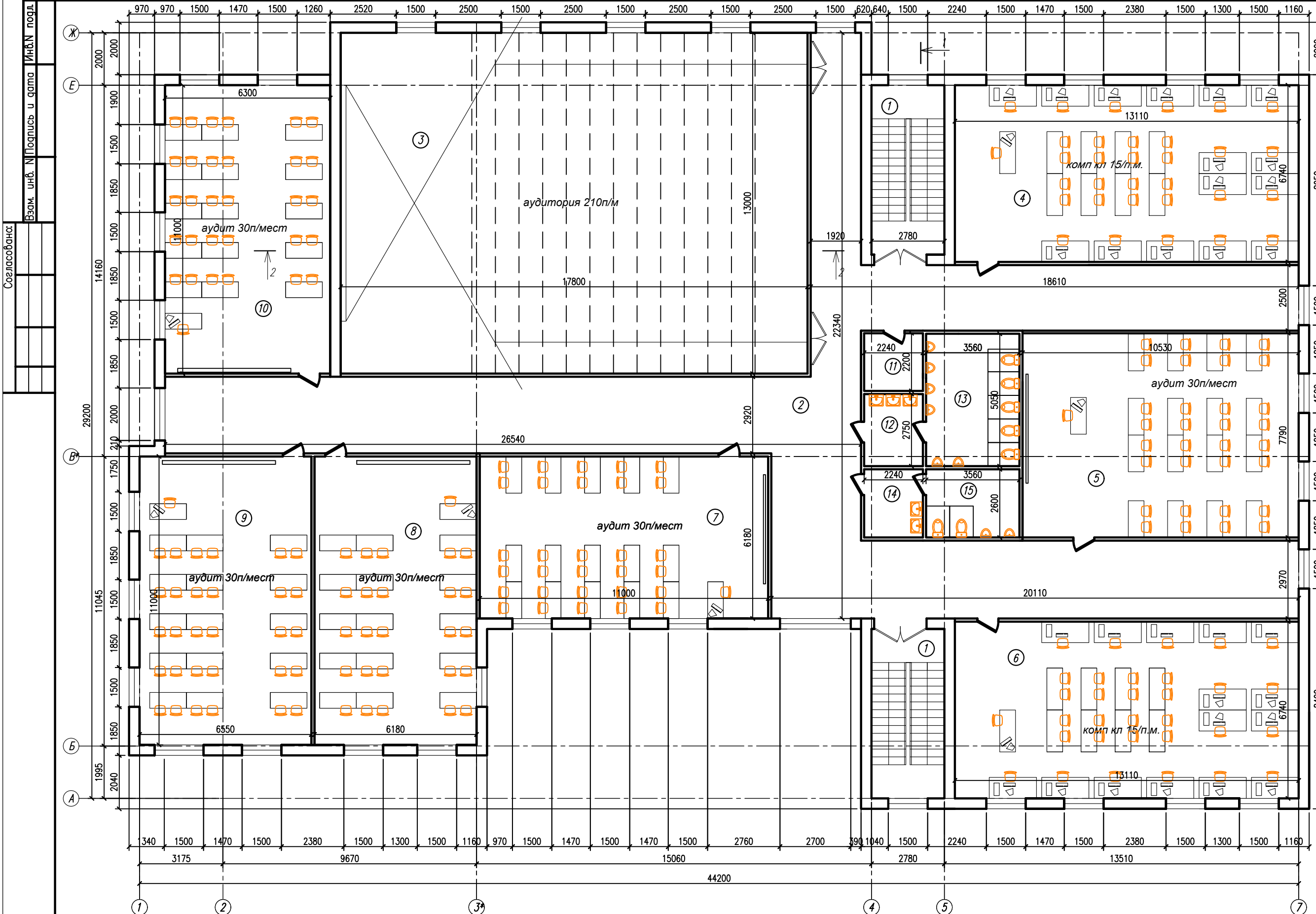
Согласована:
 Взам. инв. № _____ Подпись и дата Инв.№ подл.



Экспликация помещений

Номер помещ.	Наименование	Площадь, м
1	Лестничная клетка	17,9/17,9
2	Коридор	206,2
3	Кабинет	39,5
4	Кабинет	21,0
5	Аудитория	66,4
6	Аудитория	82,0
7	Аудитория	66,4
8	Кабинет	21,0
9	Аудитория	67,9
10	Аудитория	68,1
11	Аудитория	72,0
12	Аудитория	69,3
13	Тамбур с/у	6,1
14	Туалет (мужской)	17,6
15	Туалет (женский)	9,2
16	Тамбур с/у	5,8
17	Санузел для физ.ослабленных лиц	4,9

04/10.19-2					
Учебный корпус учреждения образования "Академия Министерства внутренних дел Республики Беларусь" г.Минск					
Изм.	Колич.	Лист	№ док.	Подпись	Дата
				Соколовская	10.19
Разраб.				Хутская	10.19
Н.контр.				Соколовская	10.19
Учебный корпус				Стация	Лист
План четвертого этажа				3	7
				000 "Студия Соколовских"	



Экспликация помещений

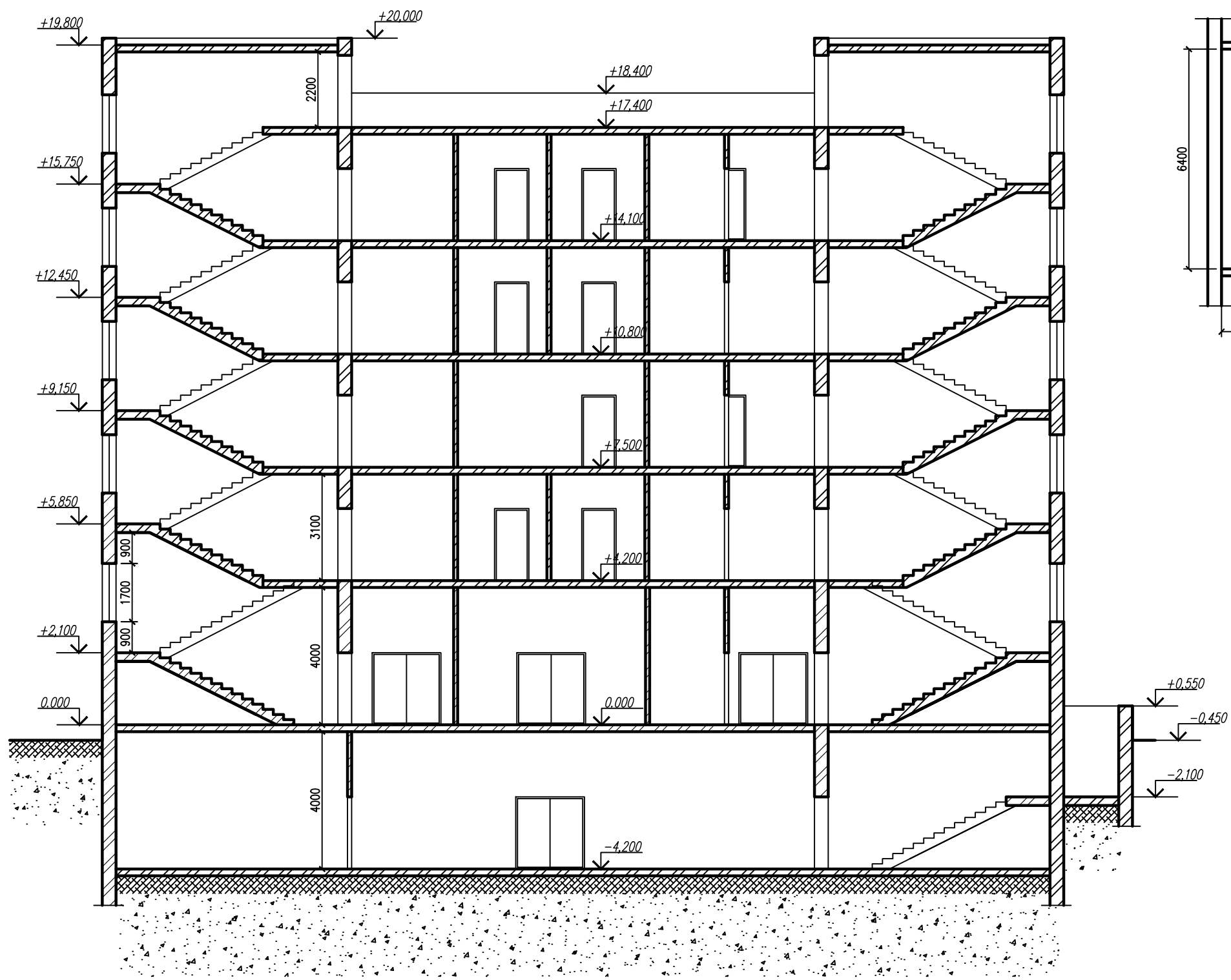
Номер помещ.	Наименование	Площадь, м ²
1	Лестничная клетка	17,9/17,9
2	Коридор	216,5
3	Аудитория	231,4
4	Компьютерный класс	88,3
5	Аудитория	82,0
6	Компьютерный класс	88,3
7	Аудитория	67,9
8	Аудитория	68,1
9	Аудитория	72,0
10	Аудитория	69,9
11	Кладовая уборочного инвентаря	4,9
12	Тамбур с/у	6,1
13	Туалет (мужской)	17,9
14	Тамбур с/у	5,8
15	Туалет (преподавателей)	9,2

Согласован: _____
Взам. инж. Н. Погоспль и дата Инж.Н. подл.

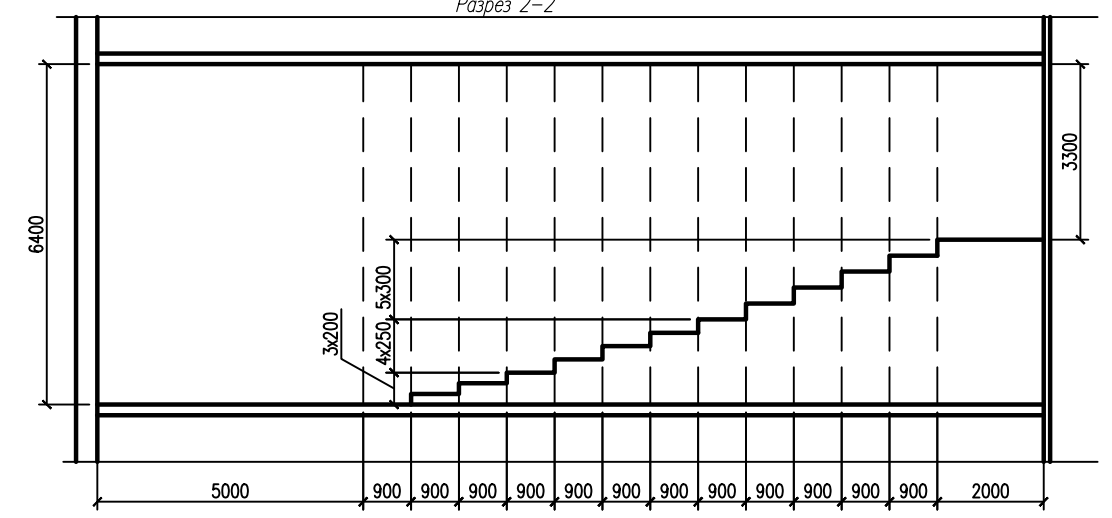
04/10.19-2					
Учебный корпус учреждения образования "Академия Министерства внутренних дел Республики Беларусь" г. Минск					
Изм.	Колич.	Лист	№ док.	Подпись	Дата
				Соколовская	10.19
Разраб.				Хутская	10.19
Учебный корпус					
План пятого этажа					
Н. контр.				Соколовская	10.19
			Стация	Лист	Листов
			3	8	
			ООО "Студия Соколовских"		

Согласована:
Взам. инв. № _____ Подпись и дата Инв.№ подл.

Разрез 1-1



Разрез 2-2



						04/10.19-2			
						Учебный корпус учреждения образования "Академия Министерства внутренних дел Республики Беларусь" г. Минск			
Изм.	Колич.	Лист	№ док.	Подпись	Дата	Учебный корпус	Стация	Лист	Листов
Разраб.		Хутская		<i>[Signature]</i>	10.19		э	9	
						Разрез 1-1. Разрез 2-2			
Н. контр.		Соколовская		<i>[Signature]</i>	10.19	ООО "Студия Соколовских"			



						04/10.19-2			
						Учебный корпус учреждения образования "Академия Министерства внутренних дел Республики Беларусь" г. Минск			
Изм.	Колич.	Лист	№ док.	Подпись	Дата	Учебный корпус	Стация	Лист	Листов
ГИП		Соколовская		<i>[Signature]</i>	10.19		э	10	
Разраб.		Хутская		<i>[Signature]</i>	10.19				
						Визуализация	ООО "Студия Соколовских"		
Н. контр.		Соколовская		<i>[Signature]</i>	10.19				



						04/10.19-2			
						Учебный корпус учреждения образования "Академия Министерства внутренних дел Республики Беларусь" г. Минск			
Изм.	Колич	Лист	Ирек	Подпись	Дата	Учебный корпус	Стация	Лист	Листов
ГИП		Соколовская		<i>[Signature]</i>	10.19		э	11	
Разраб.		Хутская		<i>[Signature]</i>	10.19				
						Визуализация	ООО "Студия Соколовских"		
Н. контр.		Соколовская		<i>[Signature]</i>	10.19				



						04/10.19-2			
						Учебный корпус учреждения образования "Академия Министерства внутренних дел Республики Беларусь" г. Минск			
Изм.	Колич.	Лист	Ирек	Подпись	Дата	Учебный корпус	Стация	Лист	Листов
ГИП		Соколовская		<i>[Signature]</i>	10.19		э	12	
Разраб.		Хутская		<i>[Signature]</i>	10.19				
						Визуализация	ООО "Студия Соколовских"		
Н. контр.		Соколовская		<i>[Signature]</i>	10.19				



						04/10.19-2			
						Учебный корпус учреждения образования "Академия Министерства внутренних дел Республики Беларусь" г. Минск			
Изм.	Колич.	Лист	№ док.	Подпись	Дата	Учебный корпус	Стадия	Лист	Листов
ГИП		Соколовская		<i>[Signature]</i>	10.19		э	13	
Разраб.		Хутская		<i>[Signature]</i>	10.19				
						Визуализация	ООО "Студия Соколовских"		
Н. контр.		Соколовская		<i>[Signature]</i>	10.19				